



padtec



padtec.com



A Padtec chega aonde ninguém vai_

ao dar vida a conexões de alta capacidade.
Do Brasil às Américas, do menor ao maior
negócio, estamos onde você está.





Com mais de 20 anos de história, _

temos orgulho de ser uma multinacional brasileira que trabalha ao lado dos nossos clientes, oferecendo serviços que aproximam pessoas.

Respiramos tecnologia _

usando o nosso conhecimento para desenhar novos futuros. Assim, impulsionamos conexões e criamos novas realidades em um mundo que não para de evoluir.



A Padtec em números

R\$ 368,7 mi
Receita líquida (2023)



R\$ 56,0 mi
EBITDA (2023)



PDTCC3
B3



720+
colaboradores
(dezembro/2023)



Sede

Campinas, São Paulo (Brasil)

Rua Doutor Ricardo Benetton Martins, 1.000
Polo II de Alta Tecnologia
Tel.: 19 2104-9600

CEO

Carlos Raimar Schoeninger

Escritórios nacionais

São Paulo – Rio de Janeiro – Brasília – Fortaleza – Curitiba

Escritórios internacionais

Argentina – Chile – Colômbia – EUA – Peru



EUA



Colômbia



Peru



Fortaleza



Brasília



Campinas (HQ)



Rio de Janeiro



São Paulo



Curitiba



Chile



Argentina



Transformamos a tecnologia para a tecnologia transformar o mundo_



Multinacional brasileira

com mais de duas décadas de atuação no mercado de telecomunicações.



Fornecedora global

com forte presença na América Latina.



Atua em um mercado global

de mais de US\$ 16 bilhões por ano.



Desenvolve, fabrica e comercializa

soluções para redes de banda larga de alta capacidade, baseadas na tecnologia DWDM.



Unidade de serviços

para redes de comunicação, hoje com mais de 40 pontos de presença no Brasil, Argentina e Colômbia.



Líderes

Os nomes que impulsionam nossas conexões



CEO E DIRETOR DE RELAÇÕES
COM INVESTIDORES

**Carlos Raimar
Schoeninger_**

Mestre em Administração pela Fundação Getúlio Vargas (FGV), Raimar possui uma trajetória de mais de 20 anos de atuação em cargos executivos nos setores de telecomunicações, eletromecânica, derivados de petróleo e alimentos.

No setor de telecom, ocupou cargos relevantes em grandes empresas como a Telefônica Vivo e a Globenet. Raimar, que atuava no Conselho de Administração da Padtec como membro independente desde 2016, assumiu o comando da empresa em 2021.



DIRETOR DE OPERAÇÕES DE REDES

**Argemiro
Sousa_**

Engenheiro Eletrônico formado pela Universidade de São Paulo (USP) e mestre em Engenharia Elétrica, Eletrônica e de Comunicações pela Unicamp, Argemiro assumiu o comando da diretoria de Negócios da Padtec em 2008.

O executivo já acumula mais de 30 anos de experiência no setor de telecomunicações, com atuação em grandes empresas da área, como a Alcatel-Lucent.

Líderes Os nomes que impulsionam nossas conexões



CEO DA PADTEC AMÉRICA DO NORTE E DIRETOR DE OPERAÇÕES INTERNACIONAIS

Manuel Andrade_

Engenheiro Eletrônico e mestre em Informática formado pelo IME (Instituto Militar de Engenharia), Manuel acumula mais de 30 anos de experiência, atuando em países nas Américas, Ásia e Europa. Antes de sua chegada à Padtec, Manuel ocupou a vice-presidência de grandes empresas do setor de telecomunicações – como Xtera, ECI, Westell e Moddata. De 2015 a 2020, atuou como CEO da Padtec.



DIRETOR DE PLATAFORMAS E SOLUÇÕES

Alexandre Piovesan_

Analista de Sistemas formado pela Pontifícia Universidade Católica de Campinas (PUC), com MBA Executivo em Gestão Empresarial pela Fundação Getúlio Vargas (FGV), o diretor acumula mais de 30 anos de experiência nas áreas de operações e serviços, com atuação em grandes empresas do setor de telecomunicações – entre elas, a Embratel.

Líderes Os nomes que impulsionam nossas conexões



DIRETORA JURÍDICA
E DE SECRETARIA GERAL

Patricia
Iqueda_

Advogada formada pela Universidade de São Paulo (USP), Iqueda acumula mais de 15 anos de experiência na área jurídica, com atuação em grandes empresas do setor de telecomunicações, como a Vivo e a Oi.



CFO

Ramon
Cabral_

Administrador de Empresas com MBA em Gestão Financeira, Controladoria e Auditoria pela Fundação Getúlio Vargas (FGV), Ramon Cabral Pereira possui mais de 10 anos de experiência na área financeira, com atuação em empresas de diferentes setores da economia.



Líderes

Os nomes que impulsionam nossas conexões



CEO E DIRETOR DE RELAÇÕES
COM INVESTIDORES

Carlos Raimar
Schoeninger_

Mestre em Administração pela Fundação Getúlio Vargas (FGV), com mais de 20 anos de atuação em cargos executivos em diversos setores.



DIRETOR DE
OPERAÇÕES DE REDES

Argemiro
Sousa_



DIRETORA JURÍDICA
E DE SECRETARIA
GERAL

Patricia
Iqueda_



CEO DA PADTEC
AMÉRICA DO NORTE E
DIRETOR DE OPERAÇÕES
INTERNACIONAIS

Manuel
Andrade_



CFO

Ramon
Cabral_



DIRETOR
DE PLATAFORMAS
E SOLUÇÕES

Alexandre
Piovesan_



Valores



Ultrapassar expectativas

Nossa régua é alta. Por isso, olhamos sempre em frente, investindo em soluções excelentes, duradouras e surpreendentes.



Trabalhar juntos somando inteligências

No nosso universo, tudo depende do trabalho em equipe. Valorizamos a nossa inteligência, tão plural e diversa quanto os desafios que solucionamos.



Respeitar as pessoas, respeitar o futuro

Existimos para melhorar a vida das pessoas. Atenção, disponibilidade, honestidade, transparência e ética nas relações são os nossos valores; causar um impacto cada vez mais positivo no setor, nosso objetivo.



Desafiar a complexidade

Seja uma nova tecnologia ou serviço, demandas específicas ou o desempenho da rede, ou até mesmo a análise de um grande volume de informação, nosso setor parece complexo – e é mesmo.

Mas, para nós, tudo é uma oportunidade para assumirmos e vencermos desafios.



Gerar valor para todos

Cada parte do nosso ecossistema deve se beneficiar de nossas ações, incrementar seus resultados, se diferenciar e fidelizar seus próprios clientes.

Assim, o mundo se conecta e tanto a sociedade quanto a economia ganham.

Resumindo: conectamos o Brasil e o mundo e nossos acionistas recebem o retorno que merecem.



História



2001



A Padtec inicia seus trabalhos_

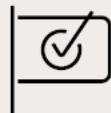
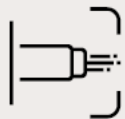
como uma spin-off dos laboratórios de comunicação óptica do CPQD, fabricando e fornecendo sistemas DWDM de longa distância.

Padtec conquista clientes importantes_

e inicia sua expansão pelo Brasil.



2002 - 2006



2010 - 2013



Completa uma década de atuação_

com mais de 100 mil km de redes backbone instaladas em toda a América do Sul e atrai um novo investidor: o BNDESPar, braço de participações acionárias do BNDES. Abre também seu escritório comercial nos Estados Unidos.

A Padtec conecta o Brasil e o mundo_

na maior Copa de todos os tempos, faz o Sea Trial de seu repetidor submarino no mar do Caribe e implanta sistema com cabo subfluvial no Rio Negro, em Manaus.



2014 - 2016



2017 - 2019



Entrega seu primeiro projeto para implantação da rede óptica submarina para o Google_

A Padtec conclui as operações de venda da divisão de sistemas submarinos e de sua unidade de negócios OTN Switching para multinacionais importantes do setor.

A Padtec conclui a operação de incorporação de suas ações pela Padtec Holding

para levantar capital na bolsa de valores e ampliar seus investimentos em desenvolvimento de tecnologia de ponta e expansão para novos mercados. Ingressa no mercado de switches e roteadores.



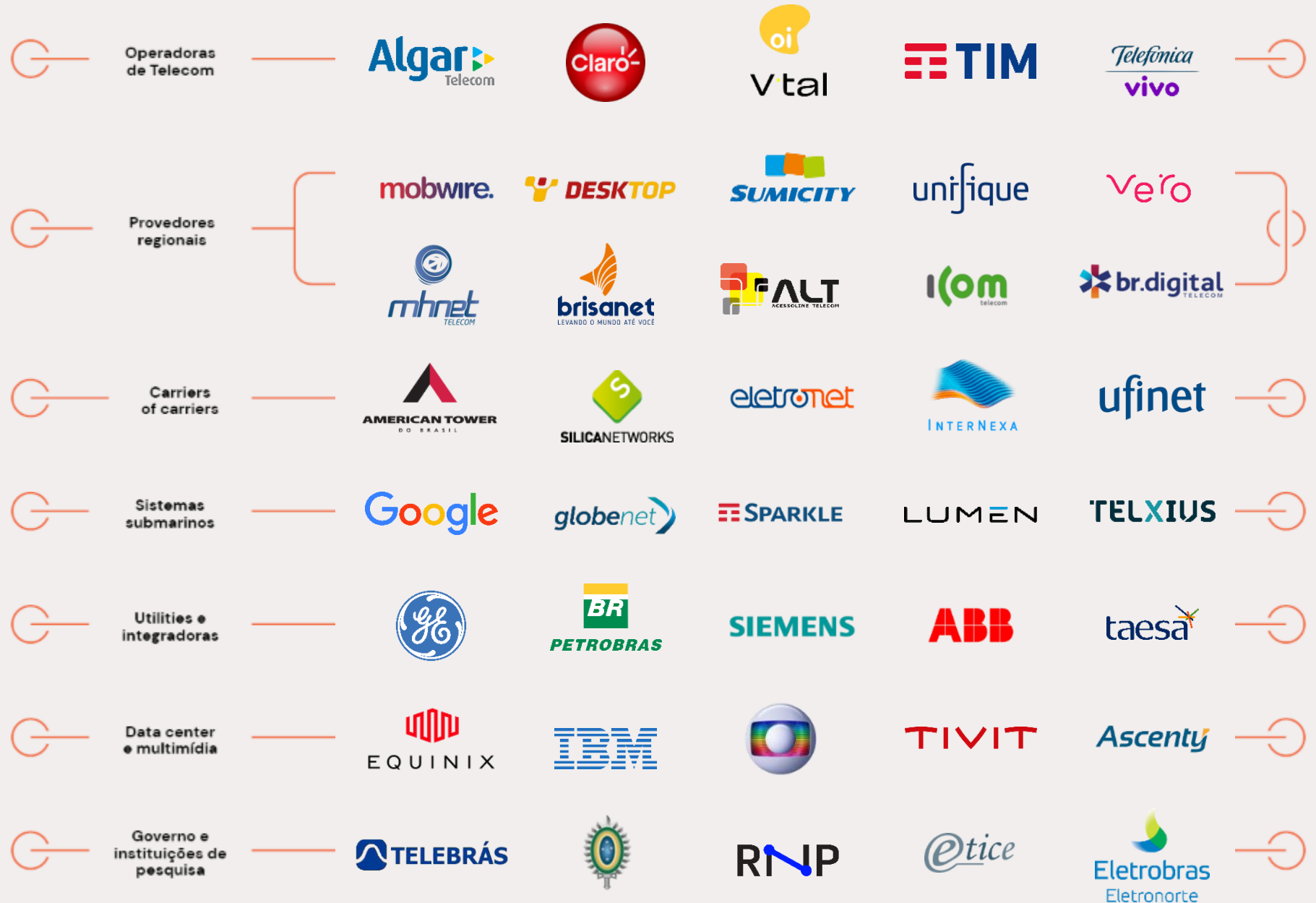
2020 - 2023





Portfólio de clientes

Já dissemos uma vez e vamos dizer de novo: do Brasil às Américas, do menor ao maior negócio, estamos onde você está.





Feitos por pessoas, para pessoas:




720+ 

colaboradores efetivos e estagiários atuando de forma presencial, híbrida ou totalmente remota

510+ 

colaboradores na sede da companhia em Campinas

210+ 

colaboradores espalhados por todo o Brasil, Argentina, Colômbia, Chile e EUA

86%

é o índice de engajamento dos colaboradores da companhia*

68%

dos colaboradores com formação superior

4%

com doutorado e mestrado completos

25%

dos colaboradores da companhia são engenheiros de formação

22%

dos colaboradores são mulheres

29%

de mulheres em cargos de liderança

Gerações**

1,4%

Baby boomers
(nascidos entre 1940 e 1959)

26,5%

Geração X
(nascidos entre 1960 e 1979)

63,4%

Geração Y
(nascidos entre 1980 e 1999)

8,7%

Geração Z
(nascidos entre 2000 e 2010)

* Fonte: Pesquisa de Clima 2023

**Definição de Sidnei Oliveira

Dados de dez/2023

A man and a woman in business attire are looking at a laptop together in a server room. The man is on the left, wearing a light blue shirt, and the woman is on the right, wearing a dark blue blazer and glasses. They are both smiling. The background is filled with server racks and blue lighting. The image is framed by a large, dark, circular graphic element.

Negócios

Entenda como criamos novas
realidades na prática.



Unidades de negócios



Redes ópticas

- Plataforma LightPad i6400G
- Transponders DCI (até 600Gb/s por canal)
- ROADMs de até grau 9
- Amplificadores EDFA, Raman e híbridos
- Plataforma LightPad OTDR
- Switches e roteadores

Plataformas e soluções

- Smart Site
- Operação e Manutenção de Redes
- Gerência de Redes
- Caracterização
- Spaas (Spare Part as a Service)
- Supervisão de Fibra
- Centro de Treinamento
- Site Survey





Redes Ópticas

Unidade de Negócios

Plataforma LightPad i6400G

LightPad i6400G: uma plataforma para as mais diversas soluções

A nossa plataforma entrega uma solução *carrier-class* para o transporte multisserviços de alta capacidade em diversas arquiteturas de rede.

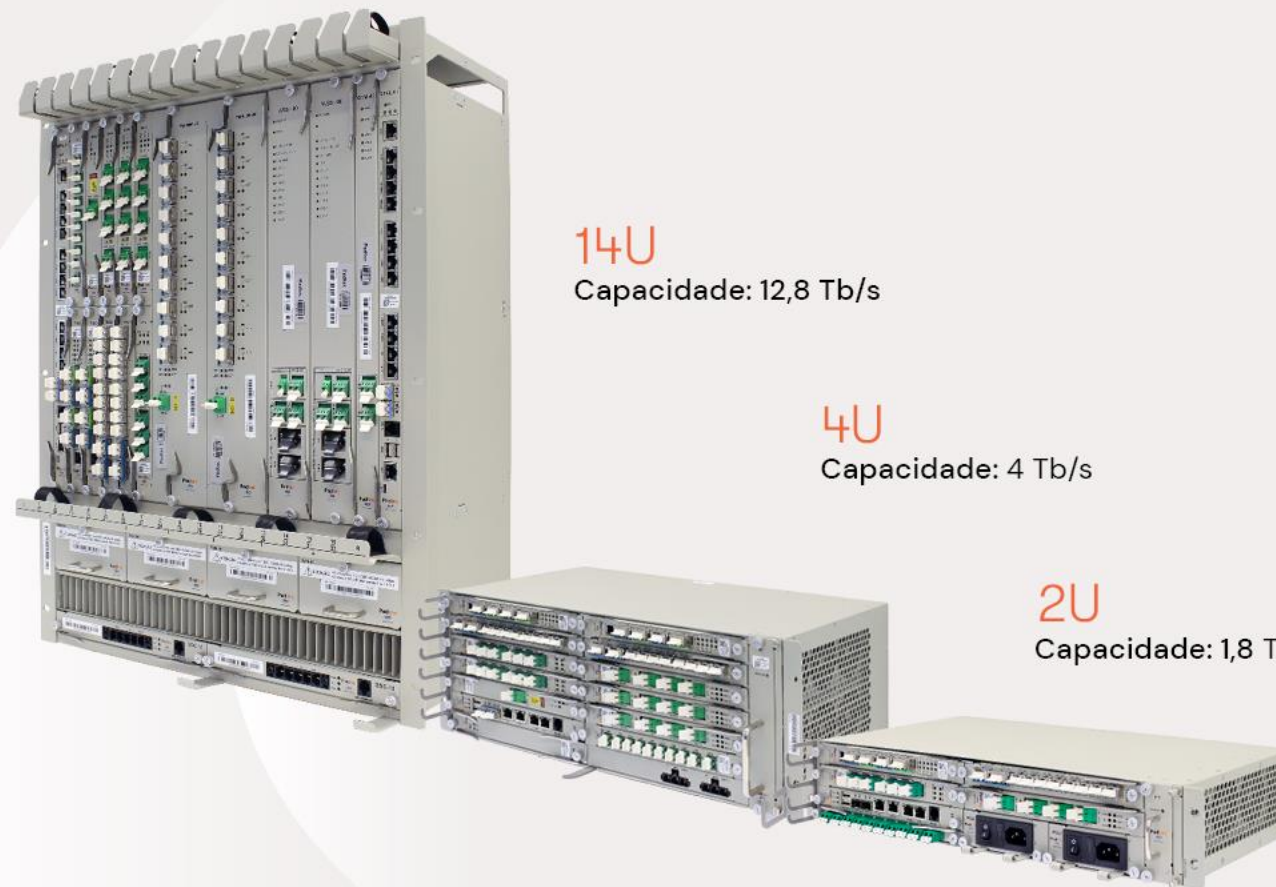


Aplicações

- Backbones terrestres e submarinos
- Redes metropolitanas e de agregação
- Cenários de extensão DCI e SAN

Tecnologias

- DWDM (*Dense Wavelength Division Multiplexing*)
- ROADM WSS (*Wavelength Selective Switch*)
- OTN (*Optical Transport Network*)
- ODU-XC (*ODU cross-connect*)



14U
Capacidade: 12,8 Tb/s

4U
Capacidade: 4 Tb/s

2U
Capacidade: 1,8 Tb/s

Redes Ópticas

Plataforma LightPad i6400G

Família de produtos



Muxponder Dual 400G TMD400G

- Interfaces Rede
- 2x CFP2-DCO 400G
- Taxa configurável de 100 Gb/s a 400 Gb/s
- Interfaces Cliente
- QSFP28 SR ou LR
- Até 8x 100G
- Ativação de porta mediante licença
- Aplicação duplo muxponder 4x100G
- Funcionalidades de proteção ALO (Auto Laser Off), Loopback e OSNC



Combiner 200G TCX200G-9A

- Interfaces de linha
- CFP2-DCO, aplicações:
- 1x CFP2 200G
- 2x CFP2 100G
- Interfaces cliente QSFP+
- 2x QSFP+/QSFP28 até 100G
- Protocolos: 4x10G/40G/100G
- Interfaces cliente SFP+
- 12x SFP+ até 16G
- Protocolos: sub10G/10G/16G

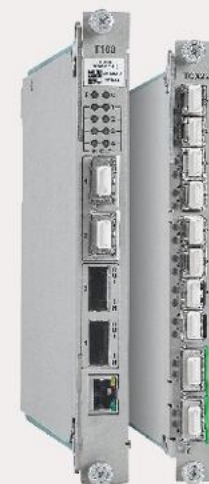


Unidade de Negócios

Linecards

100/200 Gb/s

- Muxponder 200G (2x100G)
- Regenerador 100/200G (2x100G)
- Dual 100G ((2x100G)



Linecards

10Gb/s

Aplicações

- Duplo Terminal
- Anel protegido (x-connect)

Modo de Operação

- 2x OTU2
- 3x OTU1

Funcionalidades

- Proteção OSNC (rota)
- ALO para uso com chave óptica



Redes Ópticas

Unidade de Negócios

Soluções passivas

Mux/Demux

Baixa perda

- Mux/Demux de baixa perda desenvolvidos especificamente para essa aplicação
- Projeto de rede e performance garantida pela Padtec
- Possibilidade de uso de amplificadores para extensão de links



Mux/Demux

48 canais com e sem VOA

Portfólio completo para Add/Drop de canais.

Mux/Demux de 4 a 96 canais

- Mecânica Standalone
- Opções com VOA
- Opções Colorless
- OADMS de 2, 4 e 8 canais



Box de Passivos

- Solução de entrada para a tecnologia DWDM
- SFP+ coloridos para uso diretamente em switches e roteadores



OADM

Optical/Add-Drop/Multiplexer



Amplificadores

Alta performance, baixa figura de ruído



Amplificadores EDFA



Soluções Raman e ROPA

EDFA Banda C

- Família 18 dBm

Banda C+

- EDFA 21 dBm
- Raman 29 dBm
- Híbrido EDFA + Raman

Híbrido R2

- Amplificador Híbrido super compacto com estágios EDFA de transmissão, EDFA e Raman de recepção e acoplador OTDR integrados

Soluções especiais

- Raman 33 dBm
- ROPA C+
- ROPA otimizado para poucos canais

Chaves ópticas

OPS-Hx (Optical Protection System)

Características

- Tempo de comutação <15 ms
- Monitoramento das vias
- Modelos Mono e Multimodo
- Um ou dois mecanismos de comutação em uma mesma placa





Redes Ópticas

Unidade de Negócios

ROADM



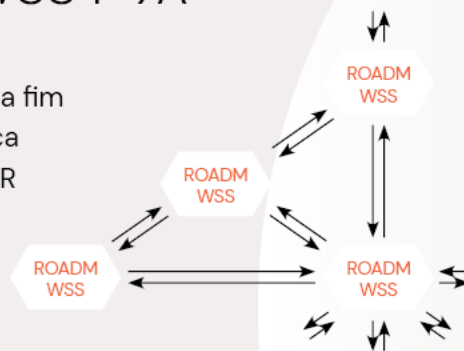
Wavelength Selective Switch WSS9-9A e WSS4-9A

Funcionalidades:

- Aprovisionamento fim a fim
- Equalização Automática
- Proteção 1+1, 1+R e 1+1+R

Arquitetura:

- Directed
- Directionless
- Colorless
- ReaGrid



Wavelength Selective Switch WSS2-HA

- Sides de 2 graus
- Características:**
- Topologia de anel
 - Baixa perda de inserção
 - OCM incorporado
 - Pronto para mecanismos de proteção e restauração



OCM-HR High Resolution - Optical Channel Monitoring

- Monitoramento de potência e OSNR dos canais DWDM
- 8 portas de monitoramento independentes
- Compatível com canais FlexGrid
- Aplicações em redes sem WSS ou em nó com WSS



DCI Generation

Padtec Muxponders 1200G e 800G

**Se tem tecnologia Padtec,
a capacidade é garantida.**

Os muxponders 1200G e 800G são ideias para aplicação de altíssima capacidade em redes DWDM de curtas, médias e longas distâncias.



TM1200G

- Taxas de transmissão de 100 Gb/s a 600 Gb/s
- Modulações configuráveis: DP-QPSK a DP-64QAM
- Capacidade de transmissão de 38,4Tbps na Banda C+
- Suporte à funcionalidade Fine Tuning
- Compatível com módulo MicroMux
- SD-FEC de 27%* para "Ultra High Gain"
- Consumo máximo: 340W



TM800G

- Taxas de transmissão de 100 Gb/s a 400 Gb/s
- Modulações configuráveis: DP-QPSK a DP-16QAM
- Capacidade de transmissão de 25,6Tbps na Banda C+
- Suporte à funcionalidade Fine Tuning
- Compatível com módulo MicroMux
- SD-FEC de 27%* para "Ultra High Gain"
- Consumo máximo: 304W



Transponder Dual 400G

Transponder standalone de até 400 Gb/s (por canal óptico) ideal para aplicações ponto a ponto ou soluções tradicionais DWDM

TMD400G-SD

- Mecânica desagregada com baixa ocupação (1U de altura)
- Solução coerente de baixo custo de 100G a 400G
- Aplicação de sistemas ponto a ponto single lambda
- Aplicação tradicional DWDM
- Interface de rede baseada no novo padrão 4003 ZR
- Solução de entrada com supervisor embutido



LightPad OTDR Optical Time-Domain Reflectometer

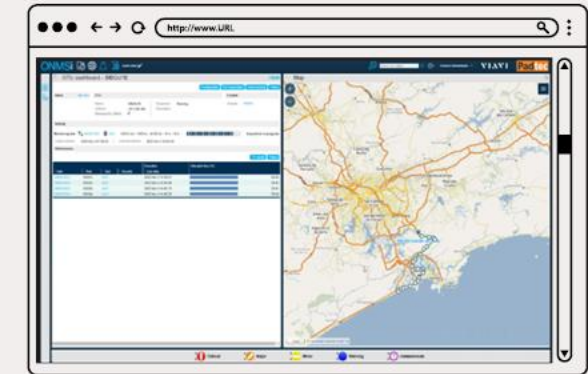
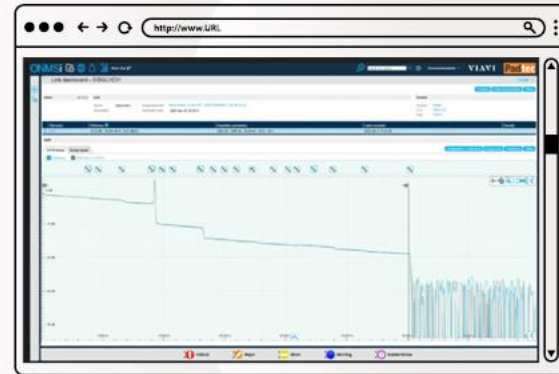
Você monitorando, em tempo real, os dados da sua rede.

O produto de última geração, que faz parte da série OTDR OTU-5000 da VIAVI, monitora remotamente e de forma automática a integridade das fibras ópticas.

- Unidade com 3 slots para OTDR ou filtros WDM
- Quantidade de fibras monitoradas: 4, 8 ou 16
- Baixo consumo (10W)
- Alcance de ~120 km (Range dinâmico: 39 dB)
- Monitoramento de fibras ativas ou apagadas
- Banda de operação 1260 nm a 1580 nm
- Interface gráfica com traços convencionais de OTDR



Software de Monitoramento



Exemplo de gráfico de monitoramento

Plataforma de switches e roteadores

Unidades de negócios

Redes de acesso S9510-28DC



Responsável por fornecer conectividade direta aos usuários residenciais e corporativos, a infraestrutura de acesso fornecida pela parceria entre a Padtec e **UfiSpace** conta com roteadores de acesso aberto resistentes à temperatura, compactos e de fácil manutenção.

- 2 portas 100/400G QSFP-DD
- 2 portas 40/100G QSFP28
- 24 portas SFP28 10/25G
- 800 Gb/s de capacidade de comutação

Redes de agregação S9600-56DX



Os sistemas de agregação entregue pela parceria entre a Padtec e **UfiSpace** utiliza técnicas de comutação e roteamento avançadas, para agregar o tráfego de diversos pontos de acesso, direcionando-o de forma eficaz para os nós de agregação de maior capacidade.

- 8 portas QSFP-DD 40/100/400G
- 48 portas QSFP28 de 40/100G
- 4 portas 1/10/25G SFP28
- 4,8 Tb/s de capacidade de comutação

1 Família S9500
2 Família S9600



Network Operating Systems

As funcionalidades são habilitadas através do OcNOS (software da **IPInfusion**).

Funcionalidades:

- Routing (Layer 3)
- Multiprotocol Label Switching (MPLS)
- Layer 2 VPN (L2VPN)
- Layer 3 VPN (L3VPN)
- Virtual Extensible LAN (VxLAN)
- Segment Routing (SR)

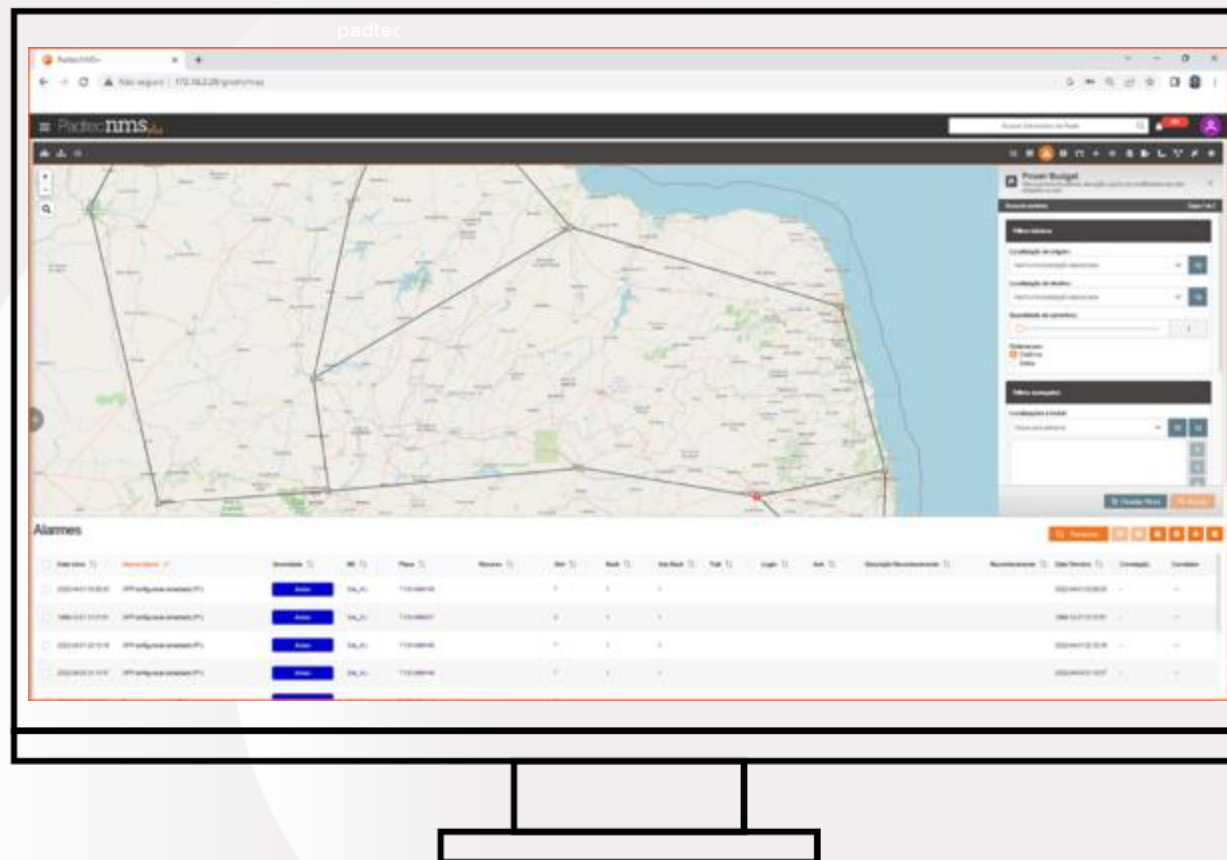


Padtec NMS+

Nunca foi tão fácil gerenciar sua rede.

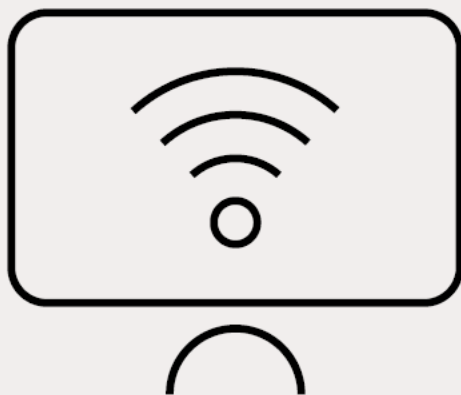
Plataforma de gerência totalmente web para redes DWDM.

- Interface totalmente web para gerenciamento das placas
- Novas ferramentas de administração da plataforma
- Plataforma capaz de suportar alta disponibilidade
- Interface gráfica de gerência de redes geolocalizada
- Adição de novas funcionalidades de aprovisionamento e restauração de serviços
- Suporte a autenticação externa
- Exibição de lista de alarmes correlacionados
- Web based



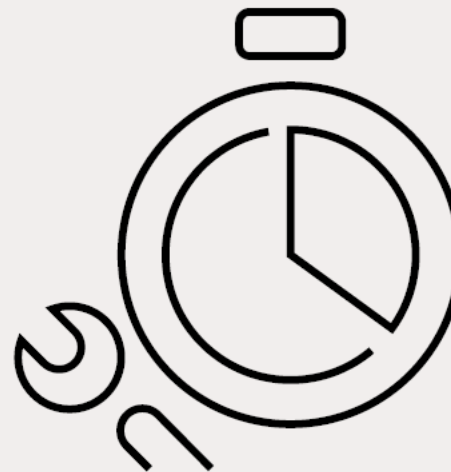


Plataformas e soluções



Smart Site

Monitore seu site de onde estiver: com o serviço, operadoras e ISPs, você pode monitorar e controlar a distância e em tempo real os elementos que compõem a infraestrutura de seus ambientes de rede.



Operação e Manutenção de Redes

- Mais de 40 CMs (Centros de Manutenção) por todo o Brasil, na Argentina e na Colômbia;
- Acordos de serviços (SLA) de quatro horas para o início do atendimento em qualquer trecho da rede monitorada.

Unidades de negócios



Plataformas e soluções

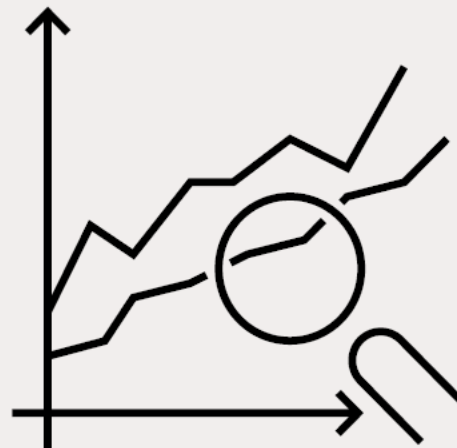


Gerência de Redes (NOC)

A Padtec sempre com você.

Para monitorar e gerenciar integralmente e em tempo real as rotas construídas com diferentes tecnologias, a Padtec também oferece os serviços de operação e manutenção de redes do seu Centro de Operações de Rede (ou NOC).

- Operação 24x7;
- Relatórios de Desempenho;
- Monitoramento em tempo real.



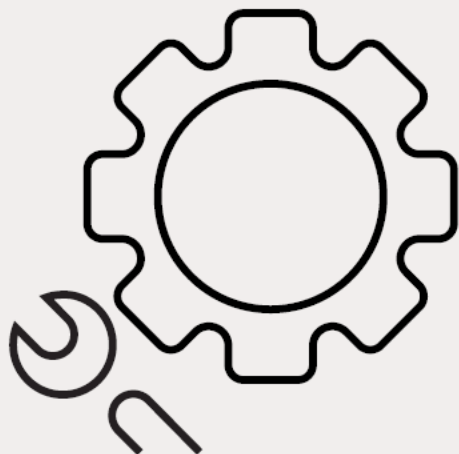
Unidades de negócios

Caracterização

Para sistemas já em operação, o serviço de caracterização de fibras ajuda a planejar expansões ou mesmo identificar gargalos que estejam afetando a competitividade da rede.

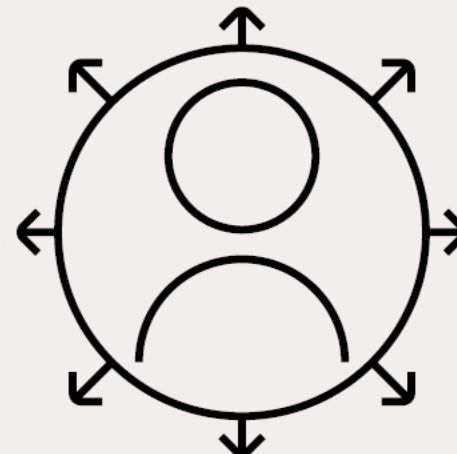


Plataformas e soluções



Spaas - Spare Part as a Service

Serviço de contratação de sobressalentes para a troca imediata em casos de falha dos equipamentos originais.



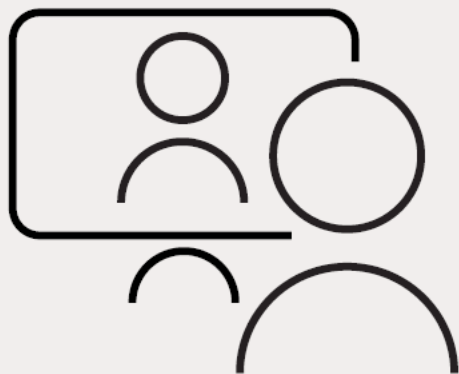
Supervisão de Fibra

Através de seu NOC, a Padtec oferece tanto a supervisão dos sistemas de monitoramento, como o próprio monitoramento da fibra, proporcionando informações de eventos de degradação, geolocalização precisa de falhas, além do histórico das atenuações.



Plataformas e soluções

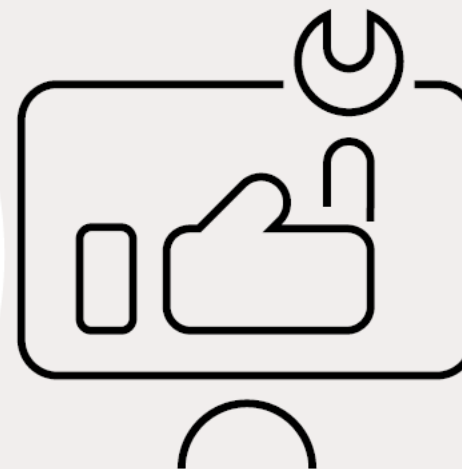
Unidades de negócios



Centro de Treinamento

Módulos básicos e avançados para uma capacitação gradual e consistente.

O variado portfólio de treinamentos da Padtec inclui cursos teóricos nas áreas de planejamento e engenharia de redes e cursos práticos nas áreas de operação e manutenção de redes DWDM.



Site Survey

Com o intuito de realizar um mapeamento assertivo e minucioso de sua capacidade e equipamentos de rede, a Padtec oferece o serviço de vistorias técnicas.



Plataformas e soluções



Smart Site

Monitore seu site de onde estiver: com o serviço, operadoras e ISPs você pode monitorar e controlar a distância e em tempo real os elementos que compõem a infraestrutura de seus ambientes de rede.



Operação e Manutenção de Redes

- Mais de 40 CMs (Centros de Manutenção) por todo o Brasil, na Argentina e na Colômbia;
- Acordos de serviços (SLA) de quatro horas para início do atendimento em qualquer trecho da rede monitorada.



Caracterização

Para sistemas já em operação, o serviço de caracterização de fibras ajuda a planejar expansões ou mesmo identificar gargalos que estejam afetando a competitividade da rede.



Gerência de Redes

A Padtec sempre com você.

Para monitorar e gerenciar integralmente e em tempo real as rotas construídas com diferentes tecnologias, a Padtec também oferece os serviços de operação e manutenção de redes do seu Centro de Operações de Rede (ou NOC).

- Operação 24x7;
- Relatórios de Desempenho;
- Monitoramento em tempo real.



Spaas – Spare Part as a Service

Serviço de contratação de sobressalentes para a troca imediata em casos de falha dos equipamentos originais.



Supervisão de Fibra

Através de seu NOC, a Padtec oferece tanto a supervisão dos sistemas de monitoramento, como o próprio monitoramento da fibra, proporcionando informações de eventos de degradação, geolocalização precisa de falhas, além do histórico das atenuações.

Unidades de negócios



Centro de Treinamento

Módulos básicos e avançados para uma capacitação gradual e consistente.

O variado portfólio de treinamentos da Padtec inclui cursos teóricos nas áreas de planejamento e engenharia de redes e cursos práticos nas áreas de operação e manutenção de redes DWDM.



Site Survey

Com o intuito de realizar um mapeamento assertivo e minucioso de sua capacidade e equipamentos de rede, a Padtec oferece o serviço de vistorias técnicas.



Últimos resultados

2023



Receita
líquida

R\$ 368,7 mi

+0,8% (2023 x 2022)



Receita líquida advinda
do mercado externo

R\$ 79,2 mi

+2,5% (2023 x 2022)



Margem
bruta

35,6%



P&D x
Receita líquida

R\$ 41,5 mi

(11% da receita líquida)



EBITDA

R\$ 56,0 mi

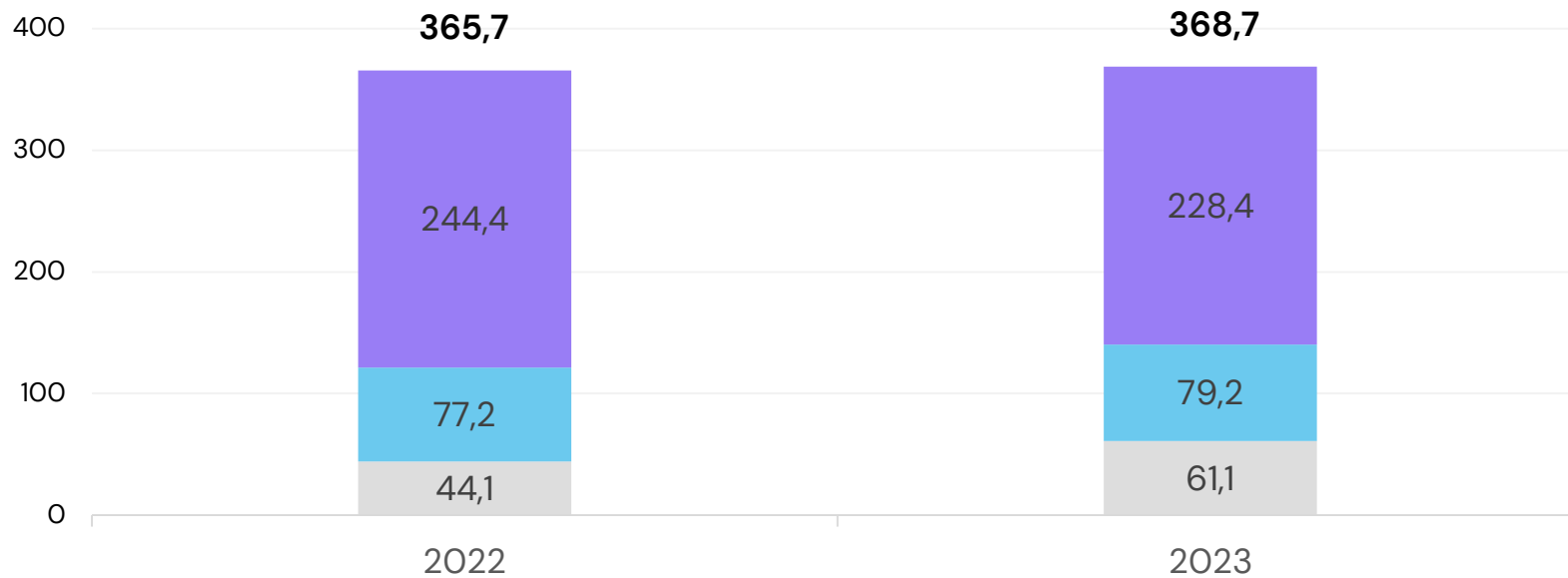
+25,7% (2023 x 2022)



Resultados

Estabilidade na evolução da Receita, com crescimento significativo de 38,5% nas receitas de Serviços, Softwares e Plataformas, manutenção da tendência de crescimento internacional e desaceleração na evolução do mercado local no Brasil.

Receita líquida (R\$MM)

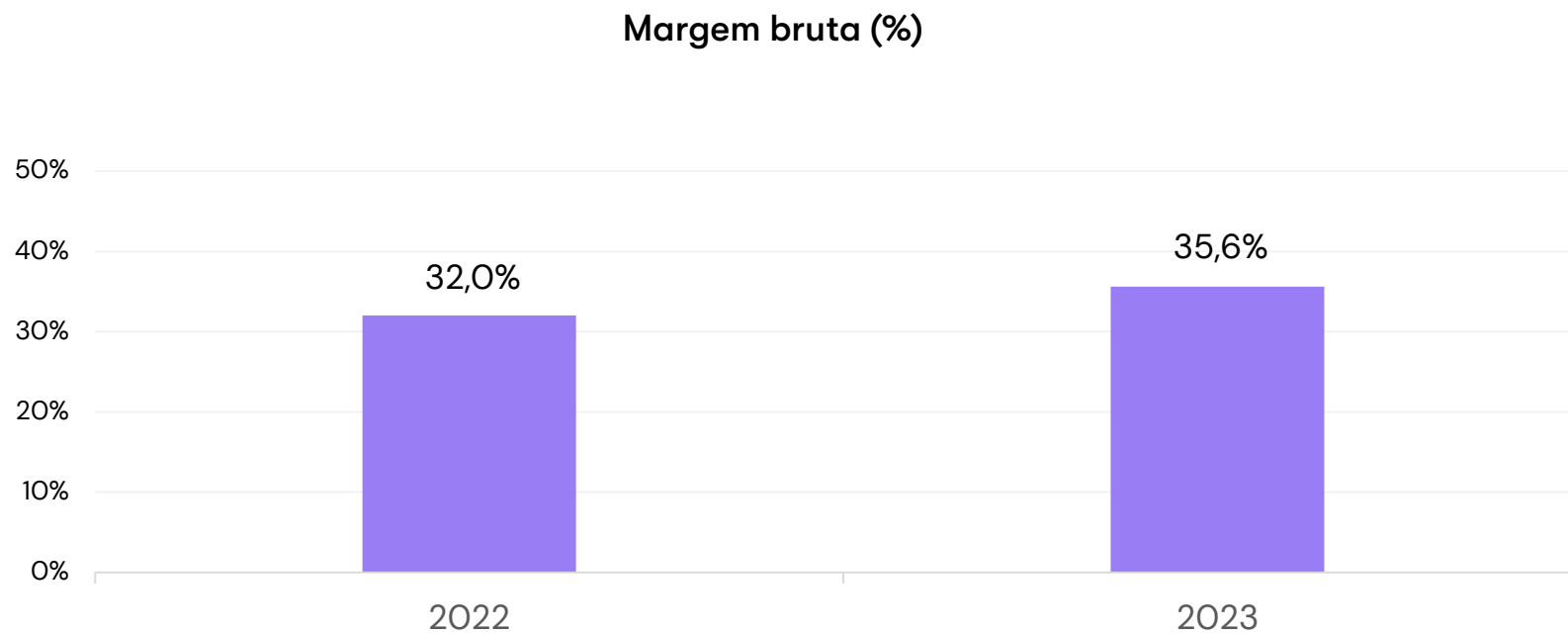


- DWDM Brasil – CAGR 2020/2023: 8,6%
- DWDM Mercado Externo – CAGR 2020/2023: 45,7%
- Serviços, Softwares e Plataformas – CAGR 2020/2023: 11,9%

Resultados

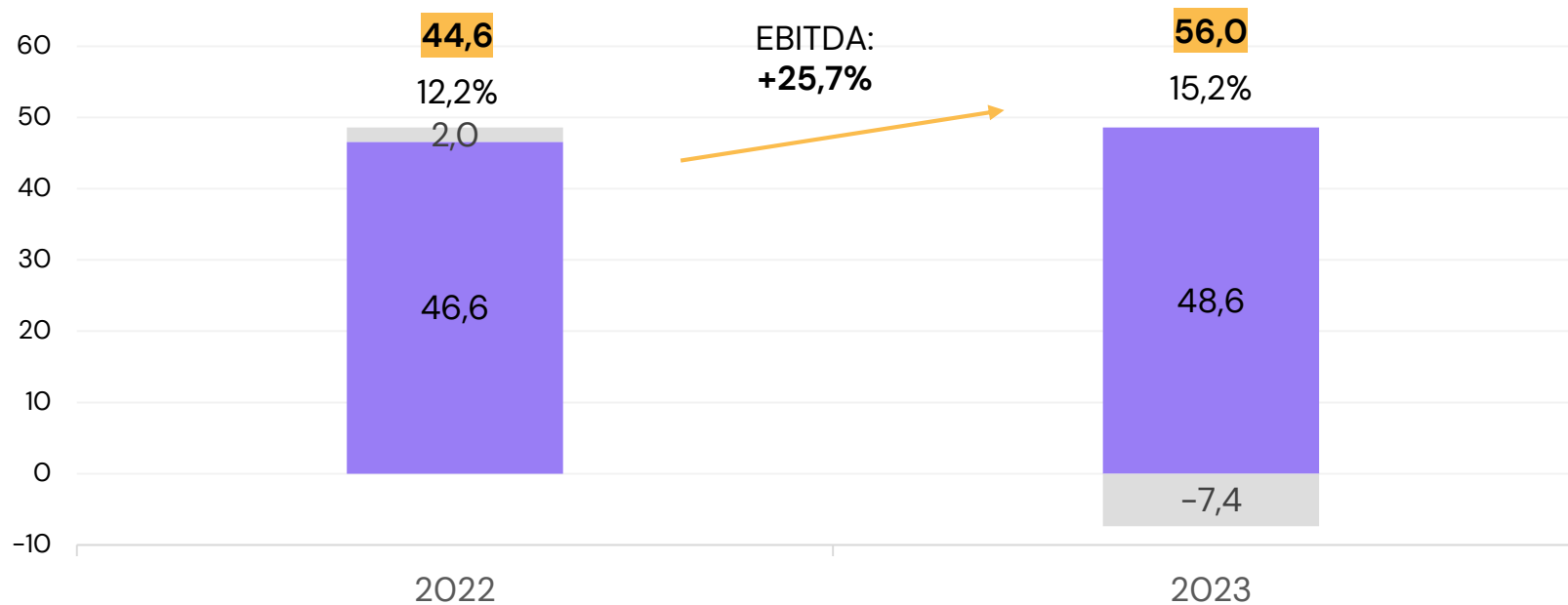
2023, um ano de foco em rentabilidade

Controle dos custos de produção, melhora na aquisição de componentes, otimização dos custos de desenvolvimento e gestão da rentabilidade de contratos foram os motores do incremento na margem bruta



Resultados

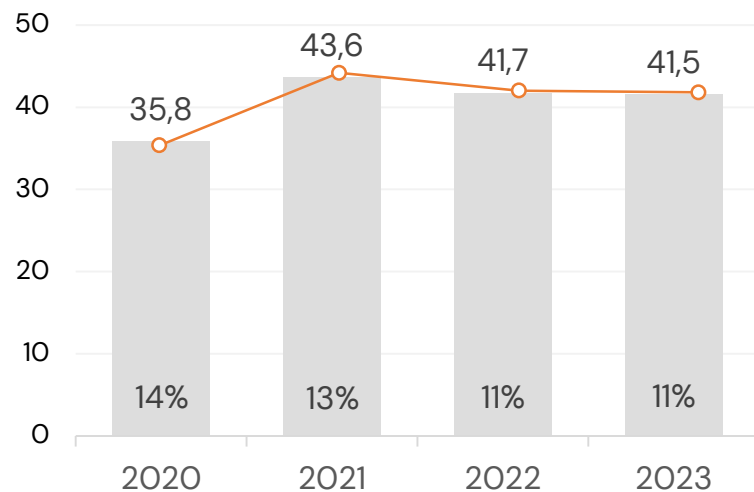
EBITDA (R\$MM); EBITDA Ajustado (R\$MM); Margem EBITDA (%)



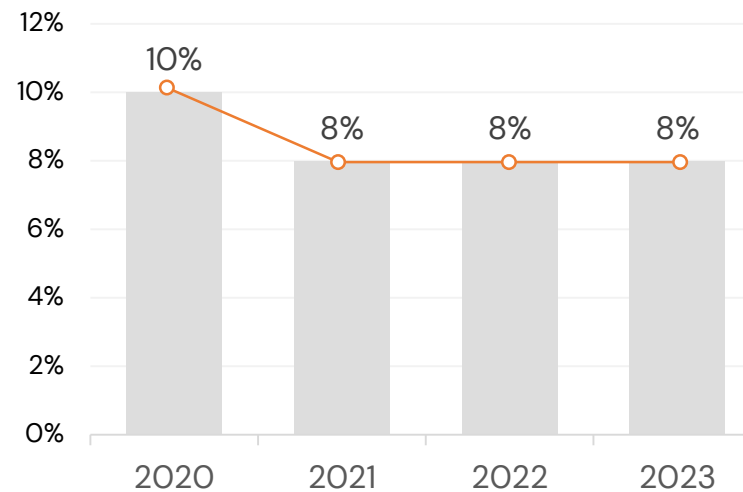
- EBITDA
- EBITDA Ajustado
- Efeitos não operacionais

Resultados

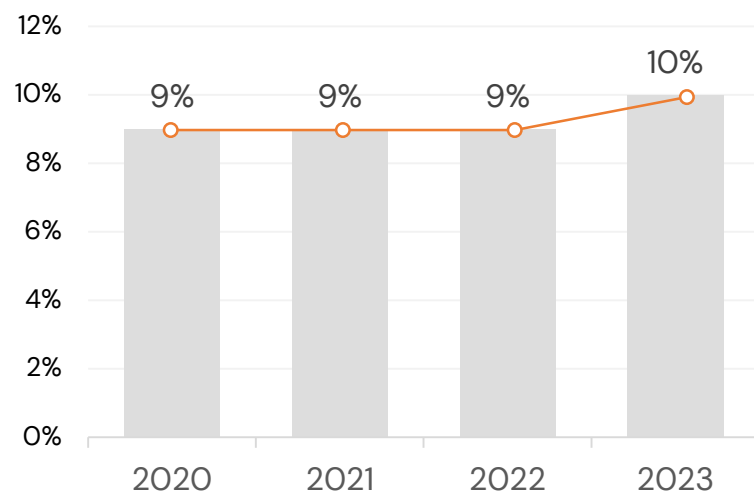
P&D x Receita líquida (R\$MM)



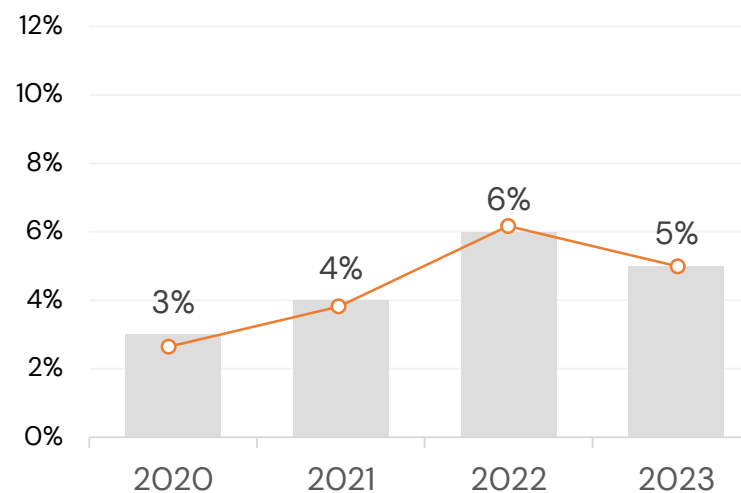
Despesas administrativas x Receita líquida (R\$MM)



Despesas comerciais x Receita líquida (R\$MM)



Despesas financeiras x Receita líquida* (R\$MM)



*Não considera variação cambial.

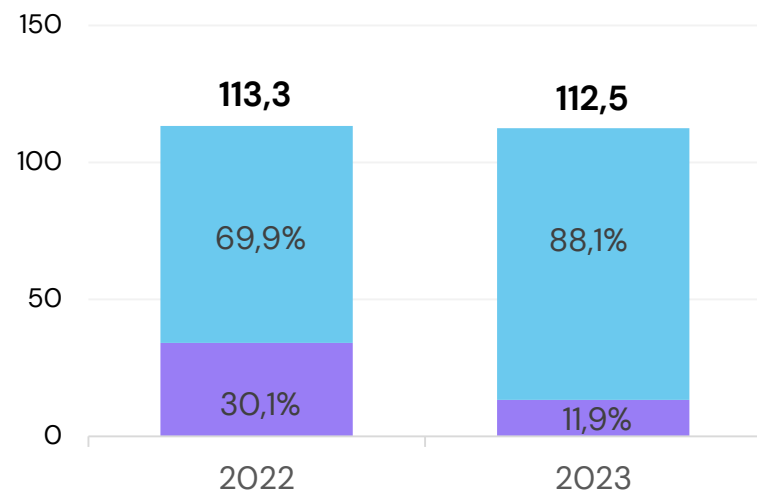


Resultados

Reestruturação do endividamento concluída com sucesso no 2T23

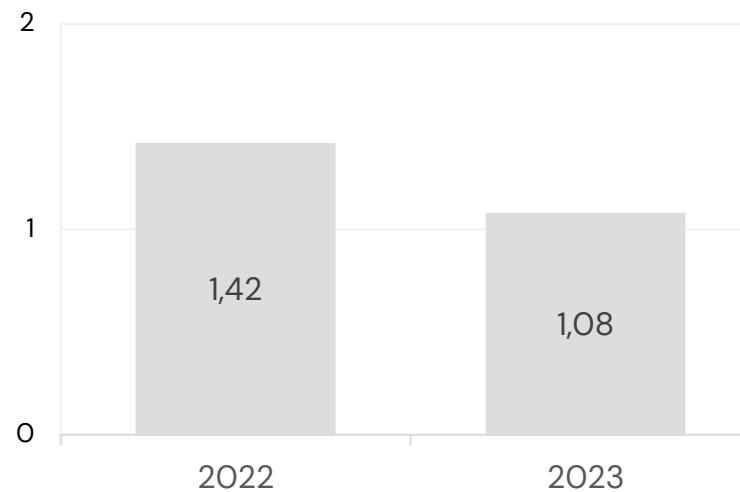
Cerca de 90% em obrigações de longo prazo, custo médio de captação: **5,7% aa** em 2023

Empréstimos longo prazo x curto prazo (R\$MM)



Curto prazo
Longo prazo

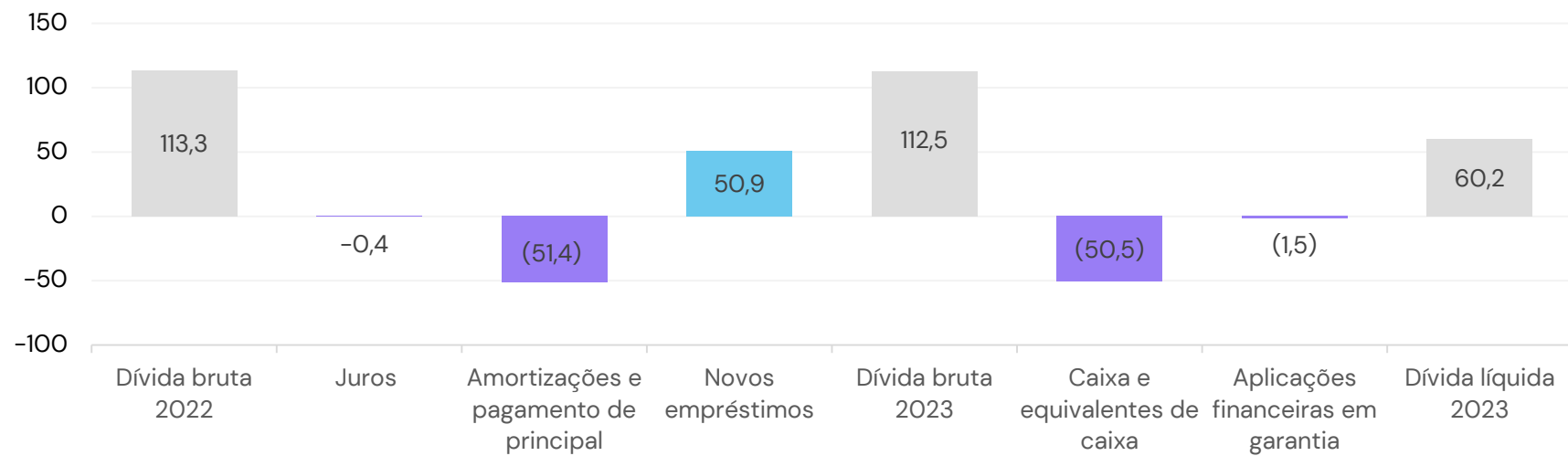
Dívida líquida / LTM EBITDA ¹ (X)



¹LTM EBITDA corresponde ao somatório do EBITDA registrado nos últimos 12 meses.

Resultados

Evolução do endividamento (R\$MM)



Resultados

Sólido equilíbrio econômico-financeiro

	2022	2023
Lucro Líquido (R\$ mil)	9.754	15.413
Lucro Líquido por ação (R\$)	0,12	0,19
Proposta de distribuição de dividendos (R\$ mil)	-	3.674
Proposta de distribuição de dividendos por ação (R\$)	-	0,046

	2022-2023
Lucro Bruto	+12,3%
EBITDA	+25,7%
Lucro Líquido	+58,0%
Dívida Líquida / LTM EBITDA	1,08



padtec.com

padtec

transformar

Impulsionando conexões para criar novas realidades

revolucionar